

## Rapport de mission de repérage des matériaux et produits contenant de l'amiante avant réalisation de travaux

R. 4412-97 modifié par le décret 2012-639 du 4 mai 2012  
Norme NF X 46-020

12 RUE JULES FERRY

77000 MELUN



## A \ INFORMATIONS GENERALES

### A.1 \ DESIGNATION DU BÂTIMENT

Nature du bâtiment :	LOGEMENTS COLLECTIFS	Adresse :	12 RUE JULES FERRY 77000 MELUN
Date du permis de construire ou date de construction		Bâtiment :	
Etage :		Porte :	
Ref Cadastrale :	NC	Propriété de :	OPH77 10 AVENUE CHARLES PEGUY 77000 MELUN

### A.2 \ DESIGNATION DU DONNEUR D'ORDRE

Nom :	OPH77	Documents remis :	
Adresse :	10 AVENUE CHARLES PEGUY 77000 MELUN	Moyens mis à disposition :	

### A.3 \ EXECUTION DE LA MISSION

RAPPORT N° :	3LAR0101	Laboratoire d'Analyses :	ITGA
Repérage réalisé le :	09/01/2019	Adresse laboratoire :	3 RUE ARMAND HERPIN LACROIX - CS 46537 35065 RENNES CEDEX
Accompagnateur :		Numéro d'accréditation :	1-5967
Par :	Mickaël JULIEN	Organisme d'assurance professionnelle :	AXA France
N° certificat :	CPDI 4129	Adresse assurance :	313 Terrasses de l'Arche 92727 NANTERRE CEDEX
Date d'obtention :	01/01/2017	N° de contrat d'assurance :	10158549604
Organisme certificateur	I.CERT Parc Edonia - Bâtiment G - Rue de la Terre Victoria - 35760 SAINT-GREGOIRE	Date de validité :	31/12/2019

## B \ CACHET DU DIAGNOSTIQUEUR

**FAIT LE 06/02/2019**

Cabinet : EXPERT HABITAT & INDUSTRIE INGENIERIE

Nom du responsable : **DEMOULIN Frédéric**

Nom du diagnostiqueur : **Mickaël JULIEN**



**Rapport N° : 3LAR0101 09/01/2019**

Version : 06/02/2019

2/39

## C\ SOMMAIRE

### Table des matières

A \ INFORMATIONS GENERALES .....	2
A.1 \ DESIGNATION DU BÂTIMENT .....	2
A.2 \ DESIGNATION DU DONNEUR D'ORDRE .....	2
A.3 \ EXECUTION DE LA MISSION.....	2
B \ CACHET DU DIAGNOSTIQUEUR .....	2
C \ SOMMAIRE .....	3
D \ CONCLUSIONS .....	4
E \ PROGRAMME DE REPERAGE .....	4
F \ CONDITIONS DE REALISATION DU REPERAGE .....	6
G \ RAPPORTS PRECEDENTS.....	6
H \ RESULTATS DETAILLES DU REPERAGE .....	7
ANNEXE 1 – PHOTOS DES ELEMENTS AMIANTES ET/OU NON AMIANTES.....	23
ANNEXE 3 – PROCES VERBAUX D'ANALYSES.....	33
ATTESTATION(S).....	36
CERTIFICAT DE COMPETENCES .....	37

## D \ CONCLUSIONS

**Dans le cadre de la mission décrite en tête de rapport, il a été repéré des matériaux et produits contenant de l'amiante**

PIECE	ETAGE	ELEMENTS	DESCRIPTIF LABORATOIRE	REPERAGE	Echantillon	METHODE	ETAT	RESULTAT
Cuisine	RC	Colle faïence	Colle grise hétérogène avec poussières	Paillasse	3LAR0101P012	RESULTAT ANALYSE	BON ETAT	Fr1:Amiante détecté (Chrysotile)
Cuisine	RC	Colle faïence	Colle grise + couche plâtreuse blanche avec couche cartonnée	Mur B	3LAR0101P013	RESULTAT ANALYSE	DEGRADATION PARTIELLE	Fr1:Amiante détecté (Chrysotile)

JP : Jugement Personnel, ZPSO : Zone présentant des similitudes d'Ouvrage

### Liste des locaux non visités concernés par les travaux et justification

PIECE	ETAGE	STATUT DE VISITE
NEANT		

### Liste des éléments non inspectés et justification

PIECE	ETAGE	ELEMENTS	REPERAGE	RESULTAT
NEANT				

## E \ PROGRAMME DE REPERAGE

PIECES CONCERNEES	PERIMETRE DU REPERAGE	REPERAGE	TRAVAUX	ELEMENTS	Echantillonnage	REMARQUES PARTICULIERES
	LOGEMENTS COLLECTIFS		Selon BT			

Aucun document disponible

**ELEMENTS A SONDER OU A ANALYSER NON PRESENTS:**

## F \ CONDITIONS DE REALISATION DU REPERAGE

Le repérage amiante avant travaux, contient les informations sur la présence d'amiante dans les matériaux et produits du bâtiment afin d'informer les intervenants réalisant des activités ou interventions sur des matériaux et/ou équipements susceptibles de libérer des fibres d'amiante selon la liste citée dans le cadre E.

Il consiste à identifier et localiser, par inspections visuelles et investigations approfondies pouvant être destructives, l'ensemble des matériaux et produits contenant de l'amiante incorporés ou faisant indissociablement corps avec les locaux et les zones de l'immeuble objet des travaux.

Lorsque l'absence de marquages spécifiques ou de documents ne permet pas à l'opérateur de repérage d'attester de la présence ou de la non présence d'amiante dans les matériaux et produits, des prélèvements seront effectués afin de déterminer par analyse la présence ou non d'amiante.

Procédures de prélèvement :

Les prélèvements sur des matériaux ou produits susceptibles de contenir de l'amiante sont réalisés en vertu des dispositions du Code du Travail.

Le matériel de prélèvement est adapté à l'opération à réaliser afin de générer le minimum de poussières. Dans le cas où une émission de poussières est prévisible, le matériau ou produit est mouillé à l'eau à l'endroit du prélèvement (sauf risque électrique) et, si nécessaire, une protection est mise en place au sol ; de même, le point de prélèvement est stabilisé après l'opération (pulvérisation de vernis ou de laque, par exemple).

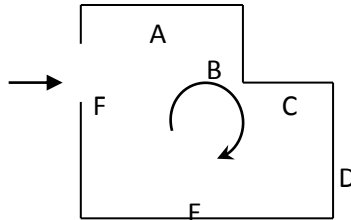
Pour chaque prélèvement, des outils propres et des gants à usage unique sont utilisés afin d'éliminer tout risque de contamination croisée. Dans tous les cas, les équipements de protection individuelle sont à usage unique.

L'accès à la zone à risque (sphère de 1 à 2 mètres autour du point de prélèvement) est interdit pendant l'opération. Si l'accompagnateur doit s'y tenir, il porte les mêmes équipements de protection individuelle que l'opérateur de repérage.

L'échantillon est immédiatement conditionné, après son prélèvement, dans un double emballage individuel étanche.

Les informations sur toutes les conditions existantes au moment du prélèvement susceptible d'influencer l'interprétation des résultats des analyses (environnement du matériau, contamination éventuelle, etc.) seront, le cas échéant, mentionnées dans la fiche d'identification et de cotation en annexe.

Sens du repérage pour évaluer un local :



## G \ RAPPORTS PRECEDENTS

## H \ RESULTATS DETAILLES DU REPERAGE

LISTE DES LOCAUX / PARTIES D'IMMEUBLE VISITEES/NON VISITEES CONCERNEES PAR LES TRAVAUX ET JUSTIFICATION

PIECE	ETAGE	JUSTIFICATION	VISITE	TRAVAUX
Cuisine	RC		OUI	CONCERNEE
Placard 2	RC		OUI	CONCERNEE
Séjour	RC		OUI	CONCERNEE
WC	RC		OUI	CONCERNEE
Chambre 3	RC		OUI	CONCERNEE
Placard 3	RC		OUI	CONCERNEE
Loggia	RC		OUI	CONCERNEE
Salle de bains	RC		OUI	CONCERNEE
Chambre 1	RC		OUI	CONCERNEE
Chambre 2	RC		OUI	CONCERNEE
Placard 4	RC		OUI	CONCERNEE
Placard 1	RC		OUI	CONCERNEE
Entrée	RC		OUI	CONCERNEE
Couloir	RC		OUI	CONCERNEE

### DESCRIPTION DES REVETEMENTS EN PLACE AU JOUR DE LA VISITE

PIECE	ETAGE	MUR1	MUR2	MUR 3	MUR 4	PLANCHE R BAS	PLANCHE R HAUT	PORTES	FENETRE 1	FENETRE 2
Cuisine	RC	Béton	Carreau x de plâtre			Dalle béton	Dalle béton	BOIS	PVC	
Placard 2	RC	Carreau x de plâtre				Dalle béton	Dalle béton	BOIS		
Séjour	RC	Carreau x de plâtre	Béton			Dalle béton	Dalle béton	PVC	PVC	
WC	RC	Carreau x de plâtre	Béton			Dalle béton	Dalle béton	BOIS	BOIS	
Chambre 3	RC	Carreau x de plâtre	Béton			Dalle béton	Dalle béton	BOIS	PVC	
Placard 3	RC	Carreau x de plâtre	Béton			Dalle béton	Dalle béton	BOIS		
Loggia	RC	Béton				Dalle béton	Dalle béton	BOIS	PVC	
Salle de bains	RC	Carreau x de plâtre	Béton			Dalle béton	Dalle béton	BOIS		
Chambre 1	RC	Carreau x de plâtre	Béton			Dalle béton	Dalle béton	BOIS	PVC	

PIECE	ETAGE	MUR1	MUR2	MUR 3	MUR 4	PLANCHE R BAS	PLANCHE R HAUT	PORTES	FENETRE 1	FENETRE 2
Chambre 2	RC	Carreaux de plâtre	Béton			Dalle béton	Dalle béton	BOIS	PVC	
Placard 4	RC	Carreaux de plâtre	Béton			Dalle béton	Dalle béton	BOIS		
Placard 1	RC	Carreaux de plâtre	Béton			Dalle béton	Dalle béton	BOIS		
Entrée	RC	Carreaux de plâtre	Bois	Béton		Dalle béton	Dalle béton	METALLIQUE		
Couloir	RC	Carreaux de plâtre	Béton			Dalle béton	Plaque de plâtre	BOIS		

**LA LISTE DES MATERIAUX OU PRODUITS CONTENANT DE L'AMIANTE, SUR ZONE DE SIMILITUDE D'OUVRAGE ET SUR JUGEMENT PERSONNEL**

PIECE	ETAGE	ELEMENTS	DESCRIPTIF LABORATOIRE	Echantillon	REPERAGE	ETAT	RESULTAT	METHODE
NEANT								

JP : Jugement Personnel, ZPSO : Zone présentant des similitudes d'Ouvrage

**LA LISTE DES MATERIAUX OU PRODUITS CONTENANT DE L'AMIANTE, APRES ANALYSE**

PIECE	ETAGE	ELEMENTS	DESCRIPTIF LABORATOIRE	Echantillon	REPERAGE	ETAT	RESULTAT
Cuisine	RC	Colle faïence	Colle grise hétérogène avec poussières	3LAR0101P012	Paillasse	BON ETAT	Fr1:Amiante détecté (Chrysotile)
Cuisine	RC	Colle faïence	Colle grise + couche plâtrée blanche avec couche cartonnée	3LAR0101P013	Mur B	DEGRADATION PARTIELLE	Fr1:Amiante détecté (Chrysotile)

JP : Jugement Personnel, ZPSO : Zone présentant des similitudes d'Ouvrage

**LA LISTE DES MATERIAUX SUSCEPTIBLES DE CONTENIR DE L'AMIANTE, MAIS N'EN CONTENANT PAS.**

PIECE	ETAGE	ELEMENTS	DESCRIPTIF LABORATOIRE	Echantillon	REPERAGE	ETAT	RESULTAT	METHODE
Couloir	RC	Plâtre	Peinture non séparable + enduit plâtré blanc	3LAR0101P001	Plafond	BON ETAT	Amiante non détecté	RESULTAT ANALYSE



PIECE	ETAGE	ELEMENTS	DESCRIPTIF LABORATOIRE	Echantillon	REPERAGE	ETAT	RESULTAT	METHODE
WC	RC	Enduit béton	Peintures multiples non séparable + enduit plâtreux blanc	3LAR0101P002	Plafond	DEGRADATION PARTIELLE	Amiante non détecté	RESULTAT ANALYSE
WC	RC	Enduit	Peinture non séparable + enduit plâtreux blanc	3LAR0101P003	Mur C	DEGRADATION PARTIELLE	Amiante non détecté	RESULTAT ANALYSE
Salle de bains	RC	Colle faïence	Carrelage + colle blanche + ragréage gris non séparable	3LAR0101P004	Mur B	BON ETAT	Amiante non détecté	RESULTAT ANALYSE
Salle de bains	RC	Colle faïence	Matériau souple incolore + carrelage + colle beige avec poussières + ragréage gris non séparable	3LAR0101P005	Bac à douche	DEGRADATION PARTIELLE	Amiante non détecté	RESULTAT ANALYSE
Chambre 1	RC	Enduit béton	Peinture non séparable + enduit plâtreux blanc	3LAR0101P006	Mur B	BON ETAT	Amiante non détecté	RESULTAT ANALYSE
Chambre 1	RC	Enduit	Peinture non séparable + enduit plâtreux blanc	3LAR0101P007	Plafond	BON ETAT	Amiante non détecté	RESULTAT ANALYSE
Chambre 2	RC	Plâtre	Peinture non séparable + enduit plâtreux blanc avec couche cartonnée	3LAR0101P008	Mur E	DEGRADATION PARTIELLE	Amiante non détecté	RESULTAT ANALYSE
Chambre 3	RC	Colle polystyrène	Polystyrène blanc + colle polymère jaune non séparable + matériau plâtreux blanc non séparable	3LAR0101P009	Plafond	DEGRADATION PARTIELLE	Amiante non détecté	RESULTAT ANALYSE

PIECE	ETAGE	ELEMENTS	DESCRIPTIF LABORATOIRE	Echantillon	REPERAGE	ETAT	RESULTAT	METHODE
Séjour	RC	Dalle de sol	Revêtement souple beige + colle polymère jaune non séparable + ragréage gris hétérogène	3LAR0101P010	Sol	BON ETAT	Amiante non détecté	RESULTAT ANALYSE
Cuisine	RC	Enduit béton	Peinture non séparable + enduit plâtreux blanc	3LAR0101P011	Mur B	DEGRADATION PARTIELLE	Amiante non détecté	RESULTAT ANALYSE
Cuisine	RC	Peinture	Peintures multiples en vrac	3LAR0101P014	Réseaux de distribution	DEGRADATION PARTIELLE	Amiante non détecté	RESULTAT ANALYSE
Cuisine	RC	Colle faïence	Carrelage + colle grise hétérogène + couche plâtreuse blanche non séparable	3LAR0101P015	Paillasse	DEGRADATION PARTIELLE	Amiante non détecté	RESULTAT ANALYSE
Cuisine	RC	Colle carrelage	Carrelage + colle grise non séparable + ragréage gris hétérogène	3LAR0101P016	Sol	BON ETAT	Amiante non détecté	RESULTAT ANALYSE
Cuisine	RC	Colle plinthe	Carrelage + colle grise hétérogène + couche plâtreuse blanche non séparable	3LAR0101P017	Mur E	BON ETAT	Amiante non détecté	RESULTAT ANALYSE
Cuisine	RC	Colle faïence	Carrelage	3LAR0101P012	Paillasse	BON ETAT	Fr2:Amiante non détecté	RESULTAT ANALYSE
Cuisine	RC	Colle faïence	Carrelage	3LAR0101P013	Mur B	DEGRADATION PARTIELLE	Fr2:Amiante non détecté	RESULTAT ANALYSE
Couloir	RC	Plâtre	Peinture non séparable + enduit plâtreux blanc	3LAR0101P001	Plafond	BON ETAT	Amiante non détecté	ZPSO
Cuisine	RC	Enduit béton	Peintures multiples non séparable + enduit plâtreux blanc	3LAR0101P002	Plafond	DEGRADATION PARTIELLE	Amiante non détecté	ZPSO

PIECE	ETAGE	ELEMENTS	DESCRIPTIF LABORATOIRE	Echantillon	REPERAGE	ETAT	RESULTAT	METHODE
WC	RC	Enduit béton	Peintures multiples non séparable + enduit plâtreux blanc	3LAR0101P002	Plafond	DEGRADATION PARTIELLE	Amiante non détecté	ZPSO
Salle de bains	RC	Enduit béton	Peintures multiples non séparable + enduit plâtreux blanc	3LAR0101P002	Plafond	DEGRADATION PARTIELLE	Amiante non détecté	ZPSO
Séjour	RC	Enduit	Peinture non séparable + enduit plâtreux blanc	3LAR0101P007	Plafond	BON ETAT	Amiante non détecté	ZPSO
Placard 3	RC	Enduit	Peinture non séparable + enduit plâtreux blanc	3LAR0101P007	Plafond	BON ETAT	Amiante non détecté	ZPSO
Loggia	RC	Enduit	Peinture non séparable + enduit plâtreux blanc	3LAR0101P007	Plafond	BON ETAT	Amiante non détecté	ZPSO
Chambre 1	RC	Enduit	Peinture non séparable + enduit plâtreux blanc	3LAR0101P007	Plafond	BON ETAT	Amiante non détecté	ZPSO
Placard 4	RC	Enduit	Peinture non séparable + enduit plâtreux blanc	3LAR0101P007	Plafond	BON ETAT	Amiante non détecté	ZPSO
Placard 1	RC	Enduit	Peinture non séparable + enduit plâtreux blanc	3LAR0101P007	Plafond	BON ETAT	Amiante non détecté	ZPSO
Entrée	RC	Enduit	Peinture non séparable + enduit plâtreux blanc	3LAR0101P007	Plafond	BON ETAT	Amiante non détecté	ZPSO
Chambre 3	RC	Colle polystyrène	Polystyrène blanc + colle polymère jaune non séparable + matériau plâtreux blanc non séparable	3LAR0101P009	Plafond	DEGRADATION PARTIELLE	Amiante non détecté	ZPSO

PIECE	ETAGE	ELEMENTS	DESCRIPTIF LABORATOIRE	Echantillon	REPERAGE	ETAT	RESULTAT	METHODE
Chambre 2	RC	Colle polystyrène	Polystyrène blanc + colle polymère jaune non séparable + matériau plâtreux blanc non séparable	3LAR0101P009	Plafond	DEGRADATION PARTIELLE	Amiante non détecté	ZPSO
Placard 2	RC	Dalle de sol	Revêtement souple beige + colle polymère jaune non séparable + ragréage gris hétérogène	3LAR0101P010	Sol	BON ETAT	Amiante non détecté	ZPSO
Séjour	RC	Dalle de sol	Revêtement souple beige + colle polymère jaune non séparable + ragréage gris hétérogène	3LAR0101P010	Sol	BON ETAT	Amiante non détecté	ZPSO
Chambre 3	RC	Dalle de sol	Revêtement souple beige + colle polymère jaune non séparable + ragréage gris hétérogène	3LAR0101P010	Sol	BON ETAT	Amiante non détecté	ZPSO
Placard 3	RC	Dalle de sol	Revêtement souple beige + colle polymère jaune non séparable + ragréage gris hétérogène	3LAR0101P010	Sol	BON ETAT	Amiante non détecté	ZPSO
Chambre 1	RC	Dalle de sol	Revêtement souple beige + colle polymère jaune non séparable + ragréage gris hétérogène	3LAR0101P010	Sol	BON ETAT	Amiante non détecté	ZPSO

PIECE	ETAGE	ELEMENTS	DESCRIPTIF LABORATOIRE	Echantillon	REPERAGE	ETAT	RESULTAT	METHODE
Chambre 2	RC	Dalle de sol	Revêtement souple beige + colle polymère jaune non séparable + ragréage gris hétérogène	3LAR0101P010	Sol	BON ETAT	Amiante non détecté	ZPSO
Placard 4	RC	Dalle de sol	Revêtement souple beige + colle polymère jaune non séparable + ragréage gris hétérogène	3LAR0101P010	Sol	BON ETAT	Amiante non détecté	ZPSO
Entrée	RC	Dalle de sol	Revêtement souple beige + colle polymère jaune non séparable + ragréage gris hétérogène	3LAR0101P010	Sol	BON ETAT	Amiante non détecté	ZPSO
Couloir	RC	Dalle de sol	Revêtement souple beige + colle polymère jaune non séparable + ragréage gris hétérogène	3LAR0101P010	Sol	BON ETAT	Amiante non détecté	ZPSO
Cuisine	RC	Colle carrelage	Carrelage + colle grise non séparable + ragréage gris hétérogène	3LAR0101P016	Sol	BON ETAT	Amiante non détecté	ZPSO
WC	RC	Colle carrelage	Carrelage + colle grise non séparable + ragréage gris hétérogène	3LAR0101P016	Sol	BON ETAT	Amiante non détecté	ZPSO
Salle de bains	RC	Colle carrelage	Carrelage + colle grise non séparable + ragréage gris hétérogène	3LAR0101P016	Sol	BON ETAT	Amiante non détecté	ZPSO
Placard 1	RC	Colle carrelage	Carrelage + colle grise non séparable + ragréage gris hétérogène	3LAR0101P016	Sol	BON ETAT	Amiante non détecté	ZPSO

PIECE	ETAGE	ELEMENTS	DESCRIPTIF LABORATOIRE	Echantillon	REPERAGE	ETAT	RESULTAT	METHODE
Cuisine	RC	Enduit	Peinture non séparable + enduit plâtreux blanc	3LAR0101P003	Mur D	DEGRADATION PARTIELLE	Amiante non détecté	ZPSO
Cuisine	RC	Enduit	Peinture non séparable + enduit plâtreux blanc	3LAR0101P003	Mur E	DEGRADATION PARTIELLE	Amiante non détecté	ZPSO
Cuisine	RC	Enduit	Peinture non séparable + enduit plâtreux blanc	3LAR0101P003	Mur F	DEGRADATION PARTIELLE	Amiante non détecté	ZPSO
WC	RC	Enduit	Peinture non séparable + enduit plâtreux blanc	3LAR0101P003	Mur A	DEGRADATION PARTIELLE	Amiante non détecté	ZPSO
WC	RC	Enduit	Peinture non séparable + enduit plâtreux blanc	3LAR0101P003	Mur C	DEGRADATION PARTIELLE	Amiante non détecté	ZPSO
WC	RC	Enduit	Peinture non séparable + enduit plâtreux blanc	3LAR0101P003	Mur D	DEGRADATION PARTIELLE	Amiante non détecté	ZPSO
Salle de bains	RC	Enduit	Peinture non séparable + enduit plâtreux blanc	3LAR0101P003	Mur A	DEGRADATION PARTIELLE	Amiante non détecté	ZPSO
Salle de bains	RC	Enduit	Peinture non séparable + enduit plâtreux blanc	3LAR0101P003	Mur C	DEGRADATION PARTIELLE	Amiante non détecté	ZPSO
Salle de bains	RC	Enduit	Peinture non séparable + enduit plâtreux blanc	3LAR0101P003	Mur D	DEGRADATION PARTIELLE	Amiante non détecté	ZPSO
Cuisine	RC	Colle faïence	Carrelage + colle blanche + ragréage gris non séparable	3LAR0101P004	Mur A	BON ETAT	Amiante non détecté	ZPSO
Cuisine	RC	Colle faïence	Carrelage + colle blanche + ragréage gris non séparable	3LAR0101P004	Mur B	BON ETAT	Amiante non détecté	ZPSO
Cuisine	RC	Colle faïence	Carrelage + colle blanche + ragréage gris non séparable	3LAR0101P004	Mur C	BON ETAT	Amiante non détecté	ZPSO

PIECE	ETAGE	ELEMENTS	DESCRIPTIF LABORATOIRE	Echantillon	REPERAGE	ETAT	RESULTAT	METHODE
WC	RC	Colle faïence	Carrelage + colle blanche + ragréage gris non séparable	3LAR0101P004	Mur B	BON ETAT	Amiante non détecté	ZPSO
Salle de bains	RC	Colle faïence	Carrelage + colle blanche + ragréage gris non séparable	3LAR0101P004	Mur B	BON ETAT	Amiante non détecté	ZPSO
Séjour	RC	Enduit béton	Peinture non séparable + enduit plâtreux blanc	3LAR0101P006	Mur B	BON ETAT	Amiante non détecté	ZPSO
Séjour	RC	Enduit béton	Peinture non séparable + enduit plâtreux blanc	3LAR0101P006	Mur D	BON ETAT	Amiante non détecté	ZPSO
Chambre 3	RC	Enduit béton	Peinture non séparable + enduit plâtreux blanc	3LAR0101P006	Mur D	BON ETAT	Amiante non détecté	ZPSO
Chambre 3	RC	Enduit béton	Peinture non séparable + enduit plâtreux blanc	3LAR0101P006	Mur F	BON ETAT	Amiante non détecté	ZPSO
Loggia	RC	Enduit béton	Peinture non séparable + enduit plâtreux blanc	3LAR0101P006	Mur A	BON ETAT	Amiante non détecté	ZPSO
Loggia	RC	Enduit béton	Peinture non séparable + enduit plâtreux blanc	3LAR0101P006	Mur B	BON ETAT	Amiante non détecté	ZPSO
Loggia	RC	Enduit béton	Peinture non séparable + enduit plâtreux blanc	3LAR0101P006	Mur C	BON ETAT	Amiante non détecté	ZPSO
Loggia	RC	Enduit béton	Peinture non séparable + enduit plâtreux blanc	3LAR0101P006	Mur D	BON ETAT	Amiante non détecté	ZPSO
Chambre 1	RC	Enduit béton	Peinture non séparable + enduit plâtreux blanc	3LAR0101P006	Mur B	BON ETAT	Amiante non détecté	ZPSO
Chambre 1	RC	Enduit béton	Peinture non séparable + enduit plâtreux blanc	3LAR0101P006	Mur D	BON ETAT	Amiante non détecté	ZPSO

PIECE	ETAGE	ELEMENTS	DESCRIPTIF LABORATOIRE	Echantillon	REPERAGE	ETAT	RESULTAT	METHODE
Chambre 2	RC	Enduit béton	Peinture non séparable + enduit plâtreux blanc	3LAR0101P006	Mur D	BON ETAT	Amiante non détecté	ZPSO
Chambre 2	RC	Enduit béton	Peinture non séparable + enduit plâtreux blanc	3LAR0101P006	Mur F	BON ETAT	Amiante non détecté	ZPSO
Placard 4	RC	Enduit béton	Peinture non séparable + enduit plâtreux blanc	3LAR0101P006	Mur B	BON ETAT	Amiante non détecté	ZPSO
Placard 1	RC	Enduit béton	Peinture non séparable + enduit plâtreux blanc	3LAR0101P006	Mur B	BON ETAT	Amiante non détecté	ZPSO
Placard 1	RC	Enduit béton	Peinture non séparable + enduit plâtreux blanc	3LAR0101P006	Mur C	BON ETAT	Amiante non détecté	ZPSO
Placard 1	RC	Enduit béton	Peinture non séparable + enduit plâtreux blanc	3LAR0101P006	Mur D	BON ETAT	Amiante non détecté	ZPSO
Couloir	RC	Enduit béton	Peinture non séparable + enduit plâtreux blanc	3LAR0101P006	Mur C	BON ETAT	Amiante non détecté	ZPSO
Placard 2	RC	Plâtre	Peinture non séparable + enduit plâtreux blanc avec couche cartonnée	3LAR0101P008	Mur A	DEGRADATION PARTIELLE	Amiante non détecté	ZPSO
Placard 2	RC	Plâtre	Peinture non séparable + enduit plâtreux blanc avec couche cartonnée	3LAR0101P008	Mur B	DEGRADATION PARTIELLE	Amiante non détecté	ZPSO
Placard 2	RC	Plâtre	Peinture non séparable + enduit plâtreux blanc avec couche cartonnée	3LAR0101P008	Mur C	DEGRADATION PARTIELLE	Amiante non détecté	ZPSO



PIECE	ETAGE	ELEMENTS	DESCRIPTIF LABORATOIRE	Echantillon	REPERAGE	ETAT	RESULTAT	METHODE
Placard 2	RC	Plâtre	Peinture non séparable + enduit plâtreux blanc avec couche cartonnée	3LAR0101P008	Mur D	DEGRADATION PARTIELLE	Amiante non détecté	ZPSO
Séjour	RC	Plâtre	Peinture non séparable + enduit plâtreux blanc avec couche cartonnée	3LAR0101P008	Mur A	DEGRADATION PARTIELLE	Amiante non détecté	ZPSO
Séjour	RC	Plâtre	Peinture non séparable + enduit plâtreux blanc avec couche cartonnée	3LAR0101P008	Mur C	DEGRADATION PARTIELLE	Amiante non détecté	ZPSO
Chambre 3	RC	Plâtre	Peinture non séparable + enduit plâtreux blanc avec couche cartonnée	3LAR0101P008	Mur A	DEGRADATION PARTIELLE	Amiante non détecté	ZPSO
Chambre 3	RC	Plâtre	Peinture non séparable + enduit plâtreux blanc avec couche cartonnée	3LAR0101P008	Mur B	DEGRADATION PARTIELLE	Amiante non détecté	ZPSO
Chambre 3	RC	Plâtre	Peinture non séparable + enduit plâtreux blanc avec couche cartonnée	3LAR0101P008	Mur C	DEGRADATION PARTIELLE	Amiante non détecté	ZPSO
Chambre 3	RC	Plâtre	Peinture non séparable + enduit plâtreux blanc avec couche cartonnée	3LAR0101P008	Mur E	DEGRADATION PARTIELLE	Amiante non détecté	ZPSO
Placard 3	RC	Plâtre	Peinture non séparable + enduit plâtreux blanc avec couche cartonnée	3LAR0101P008	Mur A	DEGRADATION PARTIELLE	Amiante non détecté	ZPSO

PIECE	ETAGE	ELEMENTS	DESCRIPTIF LABORATOIRE	Echantillon	REPERAGE	ETAT	RESULTAT	METHODE
Placard 3	RC	Plâtre	Peinture non séparable + enduit plâtreux blanc avec couche cartonnée	3LAR0101P008	Mur B	DEGRADATION PARTIELLE	Amiante non détecté	ZPSO
Placard 3	RC	Plâtre	Peinture non séparable + enduit plâtreux blanc avec couche cartonnée	3LAR0101P008	Mur C	DEGRADATION PARTIELLE	Amiante non détecté	ZPSO
Chambre 1	RC	Plâtre	Peinture non séparable + enduit plâtreux blanc avec couche cartonnée	3LAR0101P008	Mur A	DEGRADATION PARTIELLE	Amiante non détecté	ZPSO
Chambre 1	RC	Plâtre	Peinture non séparable + enduit plâtreux blanc avec couche cartonnée	3LAR0101P008	Mur C	DEGRADATION PARTIELLE	Amiante non détecté	ZPSO
Chambre 1	RC	Plâtre	Peinture non séparable + enduit plâtreux blanc avec couche cartonnée	3LAR0101P008	Mur E	DEGRADATION PARTIELLE	Amiante non détecté	ZPSO
Chambre 1	RC	Plâtre	Peinture non séparable + enduit plâtreux blanc avec couche cartonnée	3LAR0101P008	Mur F	DEGRADATION PARTIELLE	Amiante non détecté	ZPSO
Chambre 2	RC	Plâtre	Peinture non séparable + enduit plâtreux blanc avec couche cartonnée	3LAR0101P008	Mur A	DEGRADATION PARTIELLE	Amiante non détecté	ZPSO
Chambre 2	RC	Plâtre	Peinture non séparable + enduit plâtreux blanc avec couche cartonnée	3LAR0101P008	Mur B	DEGRADATION PARTIELLE	Amiante non détecté	ZPSO

PIECE	ETAGE	ELEMENTS	DESCRIPTIF LABORATOIRE	Echantillon	REPERAGE	ETAT	RESULTAT	METHODE
Chambre 2	RC	Plâtre	Peinture non séparable + enduit plâtreux blanc avec couche cartonnée	3LAR0101P008	Mur C	DEGRADATION PARTIELLE	Amiante non détecté	ZPSO
Chambre 2	RC	Plâtre	Peinture non séparable + enduit plâtreux blanc avec couche cartonnée	3LAR0101P008	Mur E	DEGRADATION PARTIELLE	Amiante non détecté	ZPSO
Placard 4	RC	Plâtre	Peinture non séparable + enduit plâtreux blanc avec couche cartonnée	3LAR0101P008	Mur A	DEGRADATION PARTIELLE	Amiante non détecté	ZPSO
Placard 4	RC	Plâtre	Peinture non séparable + enduit plâtreux blanc avec couche cartonnée	3LAR0101P008	Mur C	DEGRADATION PARTIELLE	Amiante non détecté	ZPSO
Placard 4	RC	Plâtre	Peinture non séparable + enduit plâtreux blanc avec couche cartonnée	3LAR0101P008	Mur D	DEGRADATION PARTIELLE	Amiante non détecté	ZPSO
Placard 1	RC	Plâtre	Peinture non séparable + enduit plâtreux blanc avec couche cartonnée	3LAR0101P008	Mur A	DEGRADATION PARTIELLE	Amiante non détecté	ZPSO
Entrée	RC	Plâtre	Peinture non séparable + enduit plâtreux blanc avec couche cartonnée	3LAR0101P008	Mur A	DEGRADATION PARTIELLE	Amiante non détecté	ZPSO
Entrée	RC	Plâtre	Peinture non séparable + enduit plâtreux blanc avec couche cartonnée	3LAR0101P008	Mur B	DEGRADATION PARTIELLE	Amiante non détecté	ZPSO

PIECE	ETAGE	ELEMENTS	DESCRIPTIF LABORATOIRE	Echantillon	REPERAGE	ETAT	RESULTAT	METHODE
Cuisine	RC	Enduit béton	Peinture non séparable + enduit plâtreux blanc	3LAR0101P011	Mur A	DEGRADATION PARTIELLE	Amiante non détecté	ZPSO
Cuisine	RC	Enduit béton	Peinture non séparable + enduit plâtreux blanc	3LAR0101P011	Mur B	DEGRADATION PARTIELLE	Amiante non détecté	ZPSO
Cuisine	RC	Enduit béton	Peinture non séparable + enduit plâtreux blanc	3LAR0101P011	Mur C	DEGRADATION PARTIELLE	Amiante non détecté	ZPSO
WC	RC	Enduit béton	Peinture non séparable + enduit plâtreux blanc	3LAR0101P011	Mur B	DEGRADATION PARTIELLE	Amiante non détecté	ZPSO
Salle de bains	RC	Enduit béton	Peinture non séparable + enduit plâtreux blanc	3LAR0101P011	Mur B	DEGRADATION PARTIELLE	Amiante non détecté	ZPSO

JP : Jugement Personnel, ZPSO : Zone présentant des similitudes d'Ouvrage





## ANNEXE 1 – PHOTOS DES ELEMENTS AMIANTES ET/OU NON AMIANTES

PRELEVEMENT : 3LAR0101P001			
NOM DU CLIENT	NUMERO DU DOSSIER		PIECE OU LOCAL
OPH77	3LAR0101 09/01/2019		Couloir (RC)
ELEMENT	DESCRIPTIF DU LABORATOIRE	DATE DE PRELEVEMENT	NOM DE L'OPERATEUR
Plâtre	Peinture non séparable + enduit plâtreux blanc	09/01/2019	JULIEN Mickaël
LOCALISATION		RESULTAT	
Plafond		Amiante non détecté	


### EMPLACEMENT



PRELEVEMENT : 3LAR0101P002			
NOM DU CLIENT	NUMERO DU DOSSIER		PIECE OU LOCAL
OPH77	3LAR0101 09/01/2019		WC (RC)
ELEMENT	DESCRIPTIF DU LABORATOIRE	DATE DE PRELEVEMENT	NOM DE L'OPERATEUR
Enduit béton	Peintures multiples non séparable + enduit plâtreux blanc	09/01/2019	JULIEN Mickaël
LOCALISATION		RESULTAT	
Plafond		Amiante non détecté	

### EMPLACEMENT



PRELEVEMENT : 3LAR0101P003			
NOM DU CLIENT	NUMERO DU DOSSIER	PIECE OU LOCAL	
OPH77	3LAR0101 09/01/2019	WC (RC)	
ELEMENT	DESCRIPTIF DU LABORATOIRE	DATE DE PRELEVEMENT	NOM DE L'OPERATEUR
Enduit	Peinture non séparable + enduit plâtreux blanc	09/01/2019	JULIEN Mickaël
LOCALISATION		RESULTAT	
Mur C		Amiante non détecté	
EMPLACEMENT			
			

PRELEVEMENT : 3LAR0101P004			
NOM DU CLIENT	NUMERO DU DOSSIER	PIECE OU LOCAL	
OPH77	3LAR0101 09/01/2019	Salle de bains (RC)	
ELEMENT	DESCRIPTIF DU LABORATOIRE	DATE DE PRELEVEMENT	NOM DE L'OPERATEUR
Colle faïence	Carrelage + colle blanche + ragréage gris non séparable	09/01/2019	JULIEN Mickaël
LOCALISATION		RESULTAT	
Mur B		Amiante non détecté	
EMPLACEMENT			
			



PRELEVEMENT : 3LAR0101P005			
NOM DU CLIENT	NUMERO DU DOSSIER		PIECE OU LOCAL
OPH77	3LAR0101 09/01/2019		Salle de bains (RC)
ELEMENT	DESCRIPTIF DU LABORATOIRE	DATE DE PRELEVEMENT	NOM DE L'OPERATEUR
Colle faïence	Matériau souple incolore + carrelage + colle beige avec poussières + ragréage gris non séparable	09/01/2019	JULIEN Mickaël
LOCALISATION		RESULTAT	
Bac à douche		Amiante non détecté	

EMPLACEMENT



PRELEVEMENT : 3LAR0101P006			
NOM DU CLIENT	NUMERO DU DOSSIER		PIECE OU LOCAL
OPH77	3LAR0101 09/01/2019		Chambre 1 (RC)
ELEMENT	DESCRIPTIF DU LABORATOIRE	DATE DE PRELEVEMENT	NOM DE L'OPERATEUR
Enduit béton	Peinture non séparable + enduit plâtreux blanc	09/01/2019	JULIEN Mickaël
LOCALISATION		RESULTAT	
Mur B		Amiante non détecté	

EMPLACEMENT



PRELEVEMENT : 3LAR0101P007			
NOM DU CLIENT	NUMERO DU DOSSIER		PIECE OU LOCAL
OPH77	3LAR0101 09/01/2019		Chambre 1 (RC)
ELEMENT	DESCRIPTIF DU LABORATOIRE	DATE DE PRELEVEMENT	NOM DE L'OPERATEUR
Enduit	Peinture non séparable + enduit plâtreux blanc	09/01/2019	JULIEN Mickaël
LOCALISATION		RESULTAT	
Plafond		Amiante non détecté	

EMPLACEMENT



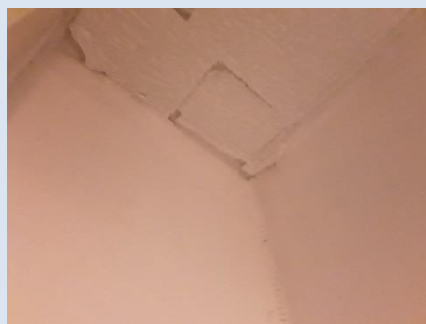
PRELEVEMENT : 3LAR0101P008			
NOM DU CLIENT	NUMERO DU DOSSIER		PIECE OU LOCAL
OPH77	3LAR0101 09/01/2019		Chambre 2 (RC)
ELEMENT	DESCRIPTIF DU LABORATOIRE	DATE DE PRELEVEMENT	NOM DE L'OPERATEUR
Plâtre	Peinture non séparable + enduit plâtreux blanc avec couche cartonnée	09/01/2019	JULIEN Mickaël
LOCALISATION		RESULTAT	
Mur E		Amiante non détecté	

EMPLACEMENT



PRELEVEMENT : 3LAR0101P009			
NOM DU CLIENT	NUMERO DU DOSSIER		PIECE OU LOCAL
OPH77	3LAR0101 09/01/2019		Chambre 3 (RC)
ELEMENT	DESCRIPTIF DU LABORATOIRE	DATE DE PRELEVEMENT	NOM DE L'OPERATEUR
Colle polystyrène	Polystyrène blanc + colle polymère jaune non séparable + matériau plâtreux blanc non séparable	09/01/2019	JULIEN Mickaël
LOCALISATION		RESULTAT	
Plafond		Amiante non détecté	

EMPLACEMENT



PRELEVEMENT : 3LAR0101P010			
NOM DU CLIENT	NUMERO DU DOSSIER		PIECE OU LOCAL
OPH77	3LAR0101 09/01/2019		Séjour (RC)
ELEMENT	DESCRIPTIF DU LABORATOIRE	DATE DE PRELEVEMENT	NOM DE L'OPERATEUR
Dalle de sol	Revêtement souple beige + colle polymère jaune non séparable + ragréage gris hétérogène	09/01/2019	JULIEN Mickaël
LOCALISATION		RESULTAT	
Sol		Amiante non détecté	

EMPLACEMENT



PRELEVEMENT : 3LAR0101P011			
NOM DU CLIENT	NUMERO DU DOSSIER		PIECE OU LOCAL
OPH77	3LAR0101 09/01/2019		Cuisine (RC)
ELEMENT	DESCRIPTIF DU LABORATOIRE	DATE DE PRELEVEMENT	NOM DE L'OPERATEUR
Enduit béton	Peinture non séparable + enduit plâtreux blanc	09/01/2019	JULIEN Mickaël
LOCALISATION		RESULTAT	
Mur B		Amiante non détecté	

EMPLACEMENT



PRELEVEMENT : 3LAR0101P012			
NOM DU CLIENT	NUMERO DU DOSSIER		PIECE OU LOCAL
OPH77	3LAR0101 09/01/2019		Cuisine (RC)
ELEMENT	DESCRIPTIF DU LABORATOIRE	DATE DE PRELEVEMENT	NOM DE L'OPERATEUR
Colle faïence	Colle grise hétérogène avec poussières	09/01/2019	JULIEN Mickaël
LOCALISATION		RESULTAT	
Paillasse		Fr1:Amiante détecté (Chrysotile)	

EMPLACEMENT



PRELEVEMENT : 3LAR0101P012			
NOM DU CLIENT	NUMERO DU DOSSIER	PIECE OU LOCAL	
OPH77	3LAR0101 09/01/2019	Cuisine (RC)	
ELEMENT	DESCRIPTIF DU LABORATOIRE	DATE DE PRELEVEMENT	NOM DE L'OPERATEUR
Colle faïence	Carrelage	09/01/2019	JULIEN Mickaël
LOCALISATION		RESULTAT	
Paillasse		Fr2:Amiante non détecté	

EMPLACEMENT



PRELEVEMENT : 3LAR0101P013			
NOM DU CLIENT	NUMERO DU DOSSIER	PIECE OU LOCAL	
OPH77	3LAR0101 09/01/2019	Cuisine (RC)	
ELEMENT	DESCRIPTIF DU LABORATOIRE	DATE DE PRELEVEMENT	NOM DE L'OPERATEUR
Colle faïence	Colle grise + couche plâtreuse blanche avec couche cartonnée	09/01/2019	JULIEN Mickaël
LOCALISATION		RESULTAT	
Mur B		Fr1:Amiante détecté (Chrysotile)	

EMPLACEMENT



PRELEVEMENT : 3LAR0101P013			
NOM DU CLIENT	NUMERO DU DOSSIER	PIECE OU LOCAL	
OPH77	3LAR0101 09/01/2019	Cuisine (RC)	
ELEMENT	DESCRIPTIF DU LABORATOIRE	DATE DE PRELEVEMENT	NOM DE L'OPERATEUR
Colle faïence	Carrelage	09/01/2019	JULIEN Mickaël
LOCALISATION		RESULTAT	
Mur B		Fr2:Amiante non détecté	

EMPLACEMENT



PRELEVEMENT : 3LAR0101P014			
NOM DU CLIENT	NUMERO DU DOSSIER	PIECE OU LOCAL	
OPH77	3LAR0101 09/01/2019	Cuisine (RC)	
ELEMENT	DESCRIPTIF DU LABORATOIRE	DATE DE PRELEVEMENT	NOM DE L'OPERATEUR
Peinture	Peintures multiples en vrac	09/01/2019	JULIEN Mickaël
LOCALISATION		RESULTAT	
Réseaux de distribution		Amiante non détecté	

EMPLACEMENT



PRELEVEMENT : 3LAR0101P015			
NOM DU CLIENT	NUMERO DU DOSSIER	PIECE OU LOCAL	
OPH77	3LAR0101 09/01/2019	Cuisine (RC)	
ELEMENT	DESCRIPTIF DU LABORATOIRE	DATE DE PRELEVEMENT	NOM DE L'OPERATEUR
Colle faïence	Carrelage + colle grise hétérogène + couche plâtreuse blanche non séparable	09/01/2019	JULIEN Mickaël
LOCALISATION		RESULTAT	
Paillasse		Amiante non détecté	

EMPLACEMENT



PRELEVEMENT : 3LAR0101P016			
NOM DU CLIENT	NUMERO DU DOSSIER	PIECE OU LOCAL	
OPH77	3LAR0101 09/01/2019	Cuisine (RC)	
ELEMENT	DESCRIPTIF DU LABORATOIRE	DATE DE PRELEVEMENT	NOM DE L'OPERATEUR
Colle carrelage	Carrelage + colle grise non séparable + ragréage gris hétérogène	09/01/2019	JULIEN Mickaël
LOCALISATION		RESULTAT	
Sol		Amiante non détecté	

EMPLACEMENT




PRELEVEMENT : 3LAR0101P017			
NOM DU CLIENT	NUMERO DU DOSSIER	PIECE OU LOCAL	
OPH77	3LAR0101 09/01/2019	Cuisine (RC)	
ELEMENT	DESCRIPTIF DU LABORATOIRE	DATE DE PRELEVEMENT	NOM DE L'OPERATEUR
Colle plinthe	Carrelage + colle grise hétérogène + couche plâtreuse blanche non séparable	09/01/2019	JULIEN Mickaël
LOCALISATION		RESULTAT	
Mur E		Amiante non détecté	

EMPLACEMENT






## ANNEXE 3 – PROCES VERBAUX D'ANALYSES



Parc scientifique Haute Borne - Park Plaza II bât D - 31 Av de l'Harmonie  
59650 VILLENEUVE D'ASCQ  
Tel : 03.20.86.20.72  
Fax : 03.20.87.99.78  
www.itga.fr

Accréditation n° I-5971



Liste des sites et portées disponibles sur [www.cofrac.fr](http://www.cofrac.fr)

L'accréditation du COFRAC atteste de la compétence des laboratoires pour les seuls essais couverts par l'accréditation qui sont identifiés par le symbole :

### RAPPORT SYNTHÉTIQUE D'ANALYSE NUMÉRO IT0719-2511 EN DATE DU 18/01/2019 RECHERCHE ET IDENTIFICATION D'AMIANTE SUR PRELEVEMENT(S) DE MATERIAU(X)

Ce rapport ne concerne que les échantillons soumis à l'analyse tels qu'ils ont été reçus au laboratoire.  
Les informations fournies par le client sont simplement retranscrites et identifiées comme telles.

Client : AGENCE EHI IDF- (COMPTE MATERIAUX)- EXPERT HABITAT & INDUSTRIE INGENIERIE 2 rue Traversière 78580 LES ALLUETS LE ROI	Réf. Commande ITGA : IT0719-2511 Réf. Commande Client : 3LAR0101-01
--	--

Prélèvement(s) : Reçu au laboratoire le : 14/01/2019

Préparation(s) : Effectuée de façon à être représentative de l'échantillon

- ou
- Pour une analyse au Microscope Optique à Lumière Polarisée (MOLP) : Prélèvement et montage adapté sur lame de microscope
  - Pour une analyse au Microscope Electronique à Transmission Analytique (META) en fonction de la nature de la prise d'essai :
    - (1) - Broyage en milieu aqueux et récupération des particules sur grilles de microscope (méthode interne : IT085)
    - (2) - Attaque chimique, broyage et récupération des particules sur grilles de microscope (méthode interne : IT286)

Technique(s) : - Microscopie Optique à Lumière Polarisée (guide HSG 248 - Appendice 2) : Morphologie et critères optiques  
Analytique(s) : - La détection de fibres d'amiante optiquement observables est garantie si la teneur est supérieure ou égale à 0,1 % en masse.  
ou - Microscopie Electronique à Transmission Analytique (parties pertinentes de la norme NF X 43-050) : Morphologie, EDX et diffraction électronique  
- La détection de fibres d'amiante est garantie si la teneur est supérieure ou égale à 0,1 % en masse.

Résultat(s) :

Fraction analysée	Technique analytique (Méthode de préparation)	Nombre de préparations	Date d'analyse	Résultat / Variété d'amiante
Réf dossier client : 3LAR0101-01 - 12 RUE JULES FERRY 77000 MELLIN				Réf échantillon ITGA : IT021901-9524
Réf échantillon client : 3LAR0101P001 / LOGEMENTS COLLECTIFS - - - / Couloir Plafond Plâtre				Description ITGA : Peinture / Enduit plâtreux blanc
Peinture non séparable + enduit plâtreux blanc	META (1)	1	17/01/2019	Amiante non détecté / -
Réf dossier client : 3LAR0101-01 - 12 RUE JULES FERRY 77000 MELLIN				Réf échantillon ITGA : IT021901-9525
Réf échantillon client : 3LAR0101P002 / LOGEMENTS COLLECTIFS - - - / WC Plafond Enduit béton				Description ITGA : Peintures multiples / Enduit plâtreux blanc
Peintures multiples non séparable + enduit plâtreux blanc	META (1)	1	17/01/2019	Amiante non détecté / -
Réf dossier client : 3LAR0101-01 - 12 RUE JULES FERRY 77000 MELLIN				Réf échantillon ITGA : IT021901-9526
Réf échantillon client : 3LAR0101P003 / LOGEMENTS COLLECTIFS - - - / WC Mur C Enduit				Description ITGA : Peinture / Enduit plâtreux blanc
Peinture non séparable + enduit plâtreux blanc	META (1)	2	18/01/2019	Amiante non détecté / -
Réf dossier client : 3LAR0101-01 - 12 RUE JULES FERRY 77000 MELLIN				Réf échantillon ITGA : IT021901-9527
Réf échantillon client : 3LAR0101P004 / LOGEMENTS COLLECTIFS - - - / Salle de bains Mur B Colle faïence				Description ITGA : Carrelage / Colle blanche / Ragréage gris
Carrelage + colle blanche + ragréage gris non séparable	META (1)	1	17/01/2019	Amiante non détecté / -

La reproduction de ce rapport n'est autorisée que sous sa forme intégrale ; ce rapport ne doit pas être reproduit partiellement sans l'approbation du laboratoire.

Sauf demande particulière et écrite du client, les échantillons sont conservés pendant 6 mois et les rapports pendant 2 ans.

DTA 164-01 rev 07

Page 1/3

**RAPPORT SYNTHÉTIQUE D'ANALYSE NUMÉRO IT0719-2511 EN DATE DU 18/01/2019  
RECHERCHE ET IDENTIFICATION D'AMIANTE SUR PRELEVEMENT(S) DE MATERIAU(X)**

Fraction analysée	Technique analytique (Méthode de préparation)	Nombre de préparations	Date d'analyse	Résultat / Variété d'amiante
Réf dossier client : 3LAR0101-01 - 12 RUE JULES FERRY 77000 MELLUN Réf échantillon client : 3LAR0101P005 / LOGEMENTS COLLECTIFS - - - / Salle de bains Bac à douche Colle faïence				Réf échantillon ITGA : IT021901-9528 Description ITGA : Matériau souple incolore / Carrelage / Colle beige avec poussières / Ragréage gris
Matériau souple incolore + carrelage + colle beige avec poussières + ragréage gris non séparable	META (1)	1	17/01/2019	Amiante non détecté / -
Réf dossier client : 3LAR0101-01 - 12 RUE JULES FERRY 77000 MELLUN Réf échantillon client : 3LAR0101P006 / LOGEMENTS COLLECTIFS - - - / Chambre 1 Mur B Enduit béton				Réf échantillon ITGA : IT021901-9529 Description ITGA : Peinture / Enduit plâtreux blanc
Peinture non séparable + enduit plâtreux blanc	META (1)	1	17/01/2019	Amiante non détecté / -
Réf dossier client : 3LAR0101-01 - 12 RUE JULES FERRY 77000 MELLUN Réf échantillon client : 3LAR0101P007 / LOGEMENTS COLLECTIFS - - - / Chambre 1 Plafond Enduit				Réf échantillon ITGA : IT021901-9530 Description ITGA : Peinture / Enduit plâtreux blanc
Peinture non séparable + enduit plâtreux blanc	META (1)	2	18/01/2019	Amiante non détecté / -
Réf dossier client : 3LAR0101-01 - 12 RUE JULES FERRY 77000 MELLUN Réf échantillon client : 3LAR0101P008 / LOGEMENTS COLLECTIFS - - - / Chambre 2 Mur E Plâtre				Réf échantillon ITGA : IT021901-9531 Description ITGA : Peinture / Enduit plâtreux blanc avec couche cartonnée
Peinture non séparable + enduit plâtreux blanc avec couche cartonnée	META (1)	1	17/01/2019	Amiante non détecté / -
Réf dossier client : 3LAR0101-01 - 12 RUE JULES FERRY 77000 MELLUN Réf échantillon client : 3LAR0101P009 / LOGEMENTS COLLECTIFS - - - / Chambre 3 Plafond Colle polystyrène				Réf échantillon ITGA : IT021901-9532 Description ITGA : Polystyrène blanc / Colle polymère jaune / Matériau plâtreux blanc
Polystyrène blanc + colle polymère jaune non séparable + matériau plâtreux blanc non séparable	META (2)	2	17/01/2019	Amiante non détecté / -
Réf dossier client : 3LAR0101-01 - 12 RUE JULES FERRY 77000 MELLUN Réf échantillon client : 3LAR0101P010 / LOGEMENTS COLLECTIFS - - - / Séjour Sol Dalle de sol				Réf échantillon ITGA : IT021901-9533 Description ITGA : Revêtement souple beige / Colle polymère jaune / Ragréage gris hétérogène
Revêtement souple beige + colle polymère jaune non séparable + ragréage gris hétérogène	META (1)	1	17/01/2019	Amiante non détecté / -
Réf dossier client : 3LAR0101-01 - 12 RUE JULES FERRY 77000 MELLUN Réf échantillon client : 3LAR0101P011 / LOGEMENTS COLLECTIFS - - - / Cuisine Mur B Enduit béton				Réf échantillon ITGA : IT021901-9534 Description ITGA : Peinture / Enduit plâtreux blanc
Peinture non séparable + enduit plâtreux blanc	META (1)	1	17/01/2019	Amiante non détecté / -
Réf dossier client : 3LAR0101-01 - 12 RUE JULES FERRY 77000 MELLUN Réf échantillon client : 3LAR0101P012 / LOGEMENTS COLLECTIFS - - - / Cuisine Pailasse Colle faïence				Réf échantillon ITGA : IT021901-9535 Description ITGA : Carrelage / Colle grise hétérogène avec poussières
Colle grise hétérogène avec poussières	META (1)	1	17/01/2019	Présence de fibres d'amiante : Chrysotile
Carrelage	META (1)	5	18/01/2019	Amiante non détecté / -

La reproduction de ce rapport n'est autorisée que sous sa forme intégrale ; ce rapport ne doit pas être reproduit partiellement sans l'approbation du laboratoire.

Sauf demande particulière et écrite du client, les échantillons sont conservés pendant 6 mois et les rapports pendant 2 ans.

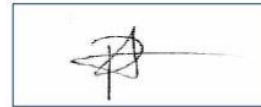
DTA 164-01 rev 07

Page 2/3


**RAPPORT SYNTHÉTIQUE D'ANALYSE NUMÉRO IT0719-2511 EN DATE DU 18/01/2019  
RECHERCHE ET IDENTIFICATION D'AMIANTE SUR PRELEVEMENT(S) DE MATERIAU(X)**

Fraction analysée	Technique analytique (Méthode de préparation)	Nombre de préparations	Date d'analyse	Résultat / Variété d'amiante
Réf dossier client : 3LAR0101-01 - 12 RUE JULES FERRY 77000 MELUN Réf échantillon client : 3LAR0101P013 / LOGEMENTS COLLECTIFS - - - / Cuisine Mur B Colle faïence				Réf échantillon ITGA : IT021901-9536 Description ITGA : Carrelage / Colle grise / Couche plâtrée blanche avec couche cartonnée
☛ Colle grise + couche plâtrée blanche avec couche cartonnée	META (1)	1	17/01/2019	Présence de fibres d'amiante / Chrysotile
☛ Carrelage	META (1)	3	18/01/2019	Amiante non détecté / -
Réf dossier client : 3LAR0101-01 - 12 RUE JULES FERRY 77000 MELUN Réf échantillon client : 3LAR0101P014 / LOGEMENTS COLLECTIFS - - - / Cuisine Réseaux de distribution Peinture				Réf échantillon ITGA : IT021901-9537 Description ITGA : Peintures multiples en vrac
☛ Peintures multiples en vrac	META (1)	1	17/01/2019	Amiante non détecté / -
Réf dossier client : 3LAR0101-01 - 12 RUE JULES FERRY 77000 MELUN Réf échantillon client : 3LAR0101P015 / LOGEMENTS COLLECTIFS - - - / Cuisine Plafasse Colle faïence				Réf échantillon ITGA : IT021901-9538 Description ITGA : Carrelage / Colle grise hétérogène / Couche plâtrée blanche
☛ Carrelage + colle grise hétérogène + couche plâtrée blanche non séparable	META (1)	4	18/01/2019	Amiante non détecté / -
Réf dossier client : 3LAR0101-01 - 12 RUE JULES FERRY 77000 MELUN Réf échantillon client : 3LAR0101P016 / LOGEMENTS COLLECTIFS - - - / Cuisine Sol Colle carrelage				Réf échantillon ITGA : IT021901-9539 Description ITGA : Carrelage / Colle grise / Ragréage gris hétérogène
☛ Carrelage + colle grise non séparable + ragréage gris hétérogène	META (1)	2	18/01/2019	Amiante non détecté / -
Réf dossier client : 3LAR0101-01 - 12 RUE JULES FERRY 77000 MELUN Réf échantillon client : 3LAR0101P017 / LOGEMENTS COLLECTIFS - - - / Cuisine Mur E Colle plinthe				Réf échantillon ITGA : IT021901-9540 Description ITGA : Carrelage / Colle grise hétérogène / Couche plâtrée blanche
☛ Carrelage + colle grise hétérogène + couche plâtrée blanche non séparable	META (1)	1	17/01/2019	Amiante non détecté / -

Validé par : Yoni PENEL - Responsable Laboratoire



ATTESTATION(S)



**Votre attestation Responsabilité Civile**

AXA France IARD dont le siège social se situe 313, Terrasses de l'Arche 92727 Nanterre Cedex atteste que :

**EXPERT HABITAT & INDUSTRIE INGENIERIE**  
**21 ROUTE D ALBERT**  
**62450 AVESNES LES BAPAUME**

Est titulaire du contrat d'assurance n° 10158549604 ayant pris effet le 01/03/2018.  
 Ce contrat garantit les conséquences pécuniaires de la Responsabilité civile pouvant lui incomber du fait de l'exercice des activités de **DIAGNOSTICS TECHNIQUES IMMOBILIERS** suivantes :

<p><b>ETAT MENTIONNANT LA PRESENCE OU L'ABSENCE DE MATERIAUX CONTENANT DE L'AMIANTE</b>  <b>DIAGNOSTIC TECHNIQUE AMIANTE</b>  <b>DIAGNOSTIC AMIANTE PARTIES PRIVATIVES</b>  <b>CONTROLE PERIODIQUE ( AMIANTE )</b>  <b>CONTROLE VISUEL APRES TRAVAUX ( PLOMB - AMIANTE )</b>  <b>REPERAGE AMIANTE AVANT/ APRES TRAVAUX ET DEMOLITION</b>  <b>REPERAGE AMIANTE ET D'HAP SUR SURFACE BITUMEE ET ENROBES</b>  <b>DIAGNOSTIC PLOMB DANS L'EAU</b>  <b>CONSTAT DES RISQUES D'EXPOSITION AU PLOMB ( CREP )</b>  <b>DIAGNOSTIC DE RISQUE D'INTOXICATION AU PLOMB DANS LES PEINTURES ( DRIPP )</b>  <b>RECHERCHE DE PLOMB AVANT TRAVAUX / DEMOLITION</b>  <b>ETAT RELATIF A LA PRESENCE DE TERMITES</b>  <b>ETAT PARASITAIRE ( MERULES, VRILLETES, LYCTUS )</b>  <b>INFORMATION SUR LA PRESENCE DE RISQUE DE MERULE ( LOI ALLUR )</b>  <b>MESURAGE LOI CARREZ ET LOI BOUTIN</b>  <b>CALCULS DES MILLIEMES -TANTIEMES DE COPROPRIETE ET REALISATION DE PLANS ASSOCIES SELON LES TEXTES SUIVANTS : LOI 65-557 DU 10 JUILLET 1965, DECRET 67-223 DU 17 MARS 1967, DECRET 2004- 479 du 27 mai 2004 ET SUIVANTS FIXANT LE STATUT DE LA COPROPRIETE DES IMMEUBLES BATIS.</b>  <b>ETAT DE L'INSTALLATION INTERIEURE DE GAZ</b>  <b>ETAT DES RISQUES NATURELS, MINIERES ET TECHNOLOGIQUES ( ENRNM )</b>  <b>DIAGNOSTIC DE PERFORMANCE ENERGETIQUE DPE INDIVIDUEL POUR MAISONS INDIVIDUELLES, APPARTEMENTS ET LOTS TERTIAIRES AFFECTES A DES IMMEUBLES A USAGE PRINCIPAL D'HABITATION, AINSI QUE LES ATTESTATIONS DE PRISE EN COMPTE DE LA REGLEMENTATION THERMIQUE.</b></p>	<p><b>ETAT DES LIEUX LOCATIFS</b>  <b>DIAGNOSTIC DE SECURITE PISCINE</b>  <b>CERTIFICAT DE DECENCE ET CERTIFICAT DE TRAVAUX DE REHABILITATION</b>  <b>DIAGNOSTIC POUR OBTENTION DE PRET A TAUX ZERO INFILTROMETRIE-MESURES DE PERMEABILITE DU BATIMENT ET DES RESEAUX AERAIQUES</b>  <b>THERMOGRAPHIE INFRAROUGE</b>  <b>DIAGNOSTIC RADON : UNIQUEMENT POUR MAISONS INDIVIDUELLES ET IMMEUBLES D'HABITATION, A L'EXCLUSION DES ERP.</b>  <b>DIAGNOSTIC DANS LE CADRE DE LA LOI SRU AVANT MISE EN COPROPRIETE</b>  <b>DIAGNOSTIC DECHETS DE CHANTIER - ARTICLES R 111-43 A R 111-49 DU CODE DE LA CONSTRUCTION ET DE L'HABITATION</b>  <b>DOCUMENT UNIQUE D'EVALUATION DES RISQUES COPROPRIETE - Articles L 230-2, III, R 230-1 DU CODE DU TRAVAIL</b>  <b>DIAGNOSTIC TECHNIQUE GLOBAL (DTG ) POUR LES COPROPRIETES - LOI N° 2014-366 POUR L'ACCES AU LOGEMENT ET UN URBANISME RENOVE « ALUR », A L'EXCLUSION DE MISSIONS RELEVANT D'UN PROFESSIONNEL DE LA VENTE OU DE LA LOCATION DE BIENS IMMOBILIERS.</b>  <b>DIAGNOSTIC ACCESSIBILITE HANDICAPES</b>  <b>EXPERTISE EN VALEUR VENALE ET LOCATIVE ( SOUS RESERVE D'OBTENTION DE FORMATION )</b>  <b>ETAT DESCRIPTIF DE DIVISION</b>  <b>CENTRE DE FORMATION</b>  <b>MESURES D'EMPOUSSIEREMENT AMIANTE AVEC STRATEGIE D'ECHANTILLONAGE</b>  <b>DIAGNOSTIC QUALITE DE L'AIR INTERIEUR</b>  <b>VERIFICATION PERIODIQUE ET INITIALE DES INSTALLATIONS ELECTRIQUES</b></p>
---	---

La garantie Responsabilité civile professionnelle s'exerce à concurrence de 5.000.000 € par sinistre et par année d'assurance.

La présente attestation est valable du 1<sup>er</sup> JANVIER 2019 au 31 DECEMBRE 2019 et ne peut engager l'assureur au-delà des limites et conditions du contrat auquel elle se réfère.


Ce contrat permet à l'assuré de satisfaire à l'obligation d'assurance de responsabilité civile professionnelle résultant des dispositions de l'article R271-2 du Code de la Construction et de l'Habitation (décret n° 2006-1114 du 5 septembre 2006 relatif aux diagnostics techniques immobiliers) pour l'établissement des documents visés à l'article L271-4 dudit Code.

L'assuré doit être titulaire d'une certification de compétence en cours de validité délivrée par un organisme accrédité dans le domaine de la construction ou employer des salariés ou être constituée de personnes physiques qui disposent de ladite certification de compétence en cours de validité pour l'établissement des documents visés aux articles L271-4 et L134-1 du code de la Construction et de l'Habitation.  
 A défaut la garantie n'est pas acquise.

Le présent document, établi par AXA, est valable jusqu'au 31 DECEMBRE 2019 sous réserve du paiement des cotisations. Il a pour objet d'attester l'existence d'un contrat. Il ne constitue toutefois pas une présomption d'application des garanties et ne peut engager AXA au-delà des clauses, conditions et limites du contrat auquel il se réfère. Les exceptions de garantie opposables au souscripteur le sont également aux bénéficiaires de l'indemnité (résiliation, nullité, règle proportionnelle, exclusions, déchéances, ...).

Toute adjonction autre que le cachet et la signature du représentant de la Société est réputée non écrite.

Fait à Pessac, le 26/11/2018  
 Pour la compagnie



CERTIFICAT DE COMPETENCES



## Certificat de compétences Diagnostic Immobilier

N° CPDI 4129    Version 004

Je soussigné, Philippe TROYAUX, Directeur Général d'I.Cert, atteste que :

**Monsieur JULIEN Mckael**

Est certifié(a) selon le référentiel I.Cert dénommé CPE DI DR 01, dispositif de certification de personnes réalisant des diagnostics Immobiliers pour les missions suivantes :

<b>Amiante sans mention</b>	<b>Amiante Sans Mention*</b> Date d'effet : 01/01/2017 - Date d'expiration : 24/10/2021
<b>DPE individuel</b>	<b>Diagnostic de performance énergétique sans mention : DPE individuel</b> Date d'effet : 07/12/2016 - Date d'expiration : 06/12/2021
<b>Electricité</b>	<b>Etat de l'installation intérieure électrique</b> Date d'effet : 26/10/2016 - Date d'expiration : 25/10/2021
<b>Gaz</b>	<b>Etat de l'installation intérieure gaz</b> Date d'effet : 17/02/2017 - Date d'expiration : 16/02/2022
<b>Plomb</b>	<b>Plomb : Constat du risque d'exposition au plomb</b> Date d'effet : 23/12/2016 - Date d'expiration : 22/12/2021

En foi de quoi ce certificat est délivré, pour valoir et servir ce que de droit.  
Edité à Saint-Grégoire, le 03/05/2017.





**I.Cert**  
Institut de Certification

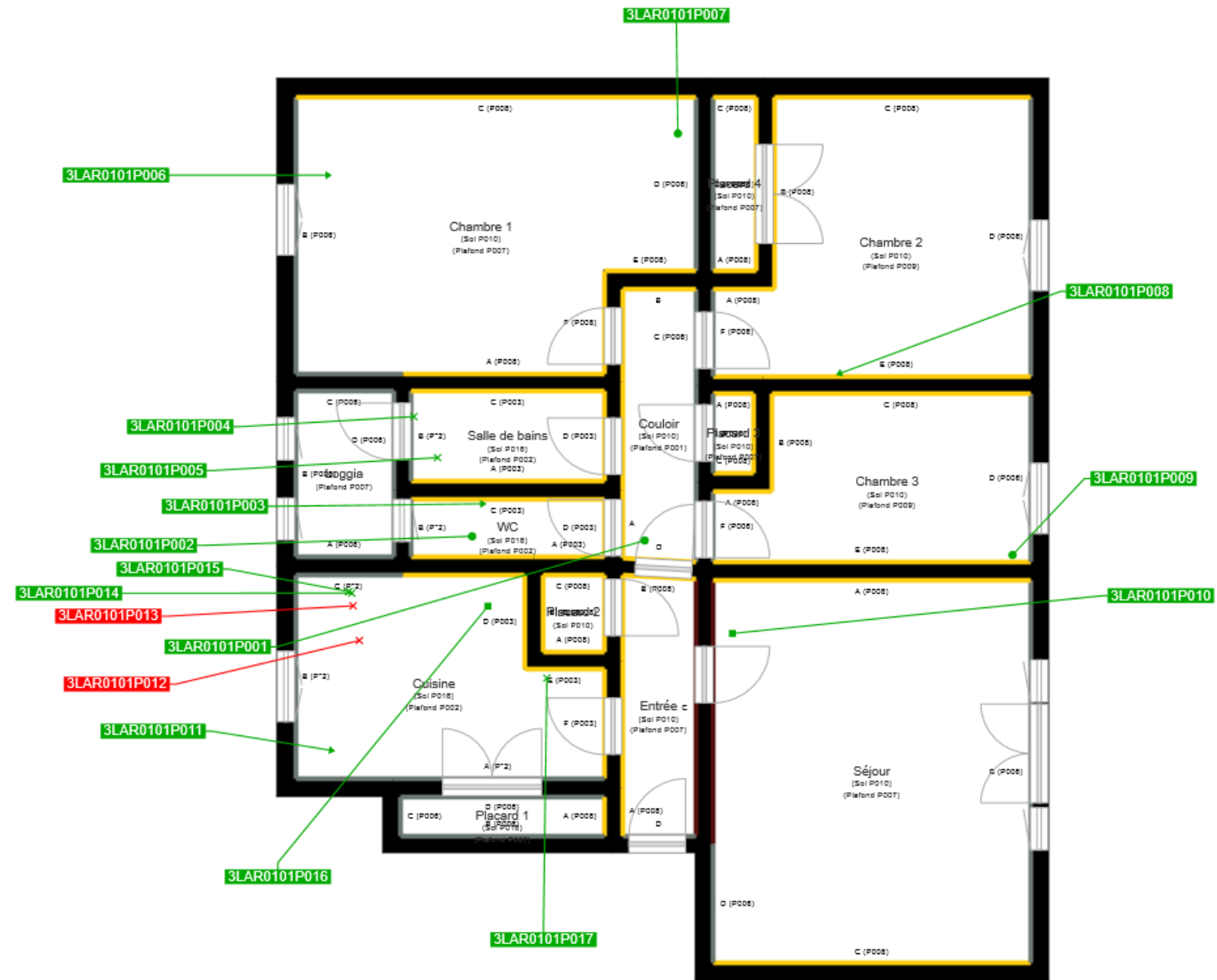
Certification de personnes  
Diagnostic Immobilier  
Portée disponible sur [www.icert.fr](http://www.icert.fr)

Parc EDONIA - Bâtiment G - Rue de la Terre Victoria - 35760 Saint-Grégoire



**cofrac**  
ACCREDITATION  
N° 4402  
LABORATOIRES  
DE RESSOURCES  
HUMANES  
ISO 9001

CPE DI DR 11 rev13



	Cloisons Plaques de plâtre
	Murs Bois
	Murs Brique
	Murs périphériques / Plaques de plâtre
	Murs carreaux de plâtre
	Murs Béton / Enduit
	Murs porteurs et/ou mur de refend / Plaques de plâtre
	Murs périphériques / Doublage (plaque de plâtre + isolant)
	Torchis
	Murs Brique / Enduit
	Murs Brique plâtrière
	Murs Pierre
	Murs Machefer

	Murs amiantés
	■ Prélèvements de sol amianté
	■ Prélèvements de sol non amiantés
	● Prélèvements de plafond amiantés
	● Prélèvements de plafond non amiantés
	→ Prélèvements de mur amiantés
	→ Prélèvements de mur non amiantés
	X Autres types de prélèvements amiantés
	X Autres types de prélèvements non amiantés
	/// Sols amiantés
	/// Plafonds amiantés
	⊗ Sols et plafonds amiantés
	⊕ Conduits amiantés
	⊕ Conduits non amiantés